



### So finden Sie uns:

#### aus östlicher Richtung (Dresden):

Autobahn A4 bis AS Gotha-Boxberg, Richtung Schmalkalden (ca. 30 km), Waltershausen, Friedrichroda, Kleinschmalkalden, Schmalkalden

#### aus westlicher Richtung:

Autobahn A4 über Kirchheimer Dreieck Richtung Erfurt, AS Friedewald Richtung Bad Salzungen (ca. 59 km), Breitungen, Niederschmalkalden, Schmalkalden

#### aus südlicher Richtung:

Autobahn A 73 (Autobahndreieck Suhl) Richtung Erfurt (ca. 25 km), AS Suhl/Zella-Mehlis, Benshausen, Steinbach-Hallenberg, Schmalkalden

Unsere Ferienwohnung liegt idyllisch in einer sehr ruhigen Lage am Rande der historischen Stadt Schmalkalden. Ideal für Wanderungen rings um den Rennsteig, für zahlreiche Ausflugsziele im Thüringer Wald und Schmalkalden sowie für das Kennenlernen der historischen Altstadt. Fitness, Sauna sowie Freibad befinden sich direkt im Ort. Gaststätten und Einkaufsmöglichkeiten sind in der umliegenden Gegend vorhanden und schnell erreichbar.

#### Ausflugsziele:

- Inselsberg 22 km
- Exotarium Oberhof 28 km
- Wartburg 50 km
- Schaubergwerk Merkers 35 km
- Zwergenpark Trusetal 12 km
- Trusetaler Wasserfall 12 km
- Meeresaquarium Zella-Mehlis 25 km
- Waffenstadt Suhl 32 km
- Märchen- u. Freizeitpark Walldorf 20 km

**Renate & Jochen Heß**  
**In der Klinge 9**  
**98574 Schmalkalden**

**Telefon: (0 36 83) 60 60 21**  
**Mobil: (01 51) 54 40 10 01**  
**E-Mail: [info@ferienwohnung-schmalkalden.de](mailto:info@ferienwohnung-schmalkalden.de)**  
**Internet: [www.ferienwohnung-schmalkalden.de](http://www.ferienwohnung-schmalkalden.de)**



# Ferienwohnung Heß





**Wohnzimmer:** 24 m<sup>2</sup>

- ◆ Satelliten-TV
- ◆ Radio
- ◆ Couchtisch mit Sofa und Sessel
- ◆ Schrankwand
- ◆ Schreibtisch

**Balkon:** 2m<sup>2</sup>

- ◆ Campingtisch mit 3 Stühlen
- ◆ Liegestühle vorhanden

**Küche:** 7 m<sup>2</sup>

- ◆ Kühlschrank
- ◆ Elektroherd mit Backraum
- ◆ Dunstabzugshaube mit Abluft nach außen
- ◆ Spüle mit Warmwasseranschluss
- ◆ Kaffeemaschine & Wasserkocher
- ◆ Toaster & Sandwichmaker
- ◆ Ausreichend Besteck und Geschirr
- ◆ Mikrowelle
- ◆ Essecke
- ◆ Mülltrennungsbehälter



**Bad:** 8 m<sup>2</sup>

- ◆ Badewanne
- ◆ Separate Dusche
- ◆ WC
- ◆ Einbauschränk
- ◆ Handtücher
- ◆ Handtuchwärmer
- ◆ Grundausstattung Reinigungsutensilien
- ◆ Bügeleisen
- ◆ Haartrockner

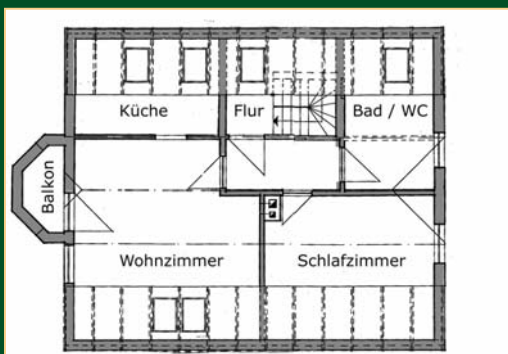
**Schlafzimmer:** 13 m<sup>2</sup>

- ◆ 2 Betten mit verstellbarem Lattenrost
- ◆ 1 Aufbettung auf Wunsch möglich
- ◆ Bettwäsche
- ◆ 2 große Kleiderschränke
- ◆ 2 Nachttischchen mit Beleuchtung



Im Winter

Befestigter Parkplatz am Haus



Grundriss der Wohnung

**Unsere Preise:**

Preis pro Einheit: 37,00 € / Nacht, bis 2 Personen  
 Aufbettung Kind: 8,00 € / Nacht

Mindestbuchung: 5 Übernachtungen  
 Haustiere auf Anfrage

Anreise werktags ab 17:00 Uhr,  
 Samstag, Sonntag und Feiertag nach telefonischer Absprache